

# DAMASK

## Caratteristiche - Eigenschaften - Features - Cechy produktu - Обратная сторона

IT

Pregiata pittura decorativa per interni di aspetto cangiante e semilucido ad effetto "damascato", che rimanda alla texture dei preziosi tessuti.

**Aspetto superficiale**  
Strutturato perlato.

### Proprietà del film essiccato

Buona diffusione del vapore acqueo, ottima resistente agli urti, bassa resistente ai lavaggi, bassa presa dello sporco.

### Colori

Come da campionario. La tinta tra una produzione e l'altra può essere leggermente diversa, pertanto è necessario terminare il lavoro con la stessa produzione.

### Impiego

Prima di eseguire il lavoro effettuare prove pratiche su un pannello dimostrativo. Intervenire su superfici rasate e perfettamente lisce e applicare uno strato di Absolutcap come fondo. Per ottenere una superficie omogenea lavorare con lo stesso attrezzo e unico operatore nella finitura, e assicurare una lavorazione continua bagnata su bagnato dell'intera parete senza interruzioni. Gli attrezzi si lavano con acqua immediatamente dopo l'uso.

### Attrezzi

Rullo, Pennello, Frattazzo inox.

PL

Farba dekoracyjna wysokiej jakości, zmienna, z lekkim połyskiem o efekcie adamaszkowym, przypominający teksturę szlachetnych tkanin.

**Wygląd powierzchniowy**  
Strukturalny, Perłowy.

### Właściwości suchego filmu

Dobra dyfuzja pary wodnej, odporny na uderzenia, odporny na tępianie, odporny na przyleganie zanieczyszczeń.

### Kolory

Zgodnie z próbnikiem. Pomiedzy jedną a drugą produkcją barwa może się nieco różnić, dlatego konieczne jest zakończenie prac w ramach jednej produkcji.

### Sposób zastosowania

Przed wykonaniem prac należy przeprowadzić próby na panelu pokazowym. Należy na dokładnie wyglądzonej powierzchni jedną warstwę Absolutcap jako podkład. W celu uzyskania jednolitej powierzchni nakładać tym samym narzędziem, a wykonanie powinno być wykonane przez tą samą osobę. Trzeba również zapewnić nakładanie warstw mokrych na mokre na całej powierzchni ściany bez przerw. Narzędzia należy umyć wodą zaraz po zakończeniu pracy.

### Narzędzia

Walek, pędzel, rąca stalowa.

DE

Edle Dekor-Farbe für innen mit einem schillernden und halbmatten Aussehen und "Texture"-Effekt, der an wertvolle DAMAST-Stoffe erinnert.

**Aussehen der Oberfläche**  
Strukturiert Perlart.

### Eigenschaften des getrockneten Films

Gute Dampfdurchlässigkeit, stossfest, abwaschbar, schmutzabweisend.

### Farben

Gemäss Musterkarte. Die Farben zwischen einer Charge und der nächsten können leicht verschieden sein, daher sollte die Arbeit mit derselben Charge fertiggestellt werden.

### Anwendung

Vor dem Arbeitsbeginn sollten praktische Tests auf Probetafeln gemacht werden. Auf verputzten und perfekt glatten Oberflächen arbeiten und eine Schicht Absolutcap als Grundierung auftragen. Damit die Oberfläche gleichmäßig wird, immer das gleiche Werkzeug verwenden und den Schlussanstrich nur von einem einzigen Maler durchführen lassen, um eine durchgehende Mass-in-Mass-Verarbeitung der gesamten Wand, ohne Unterbrechungen, zu gewährleisten. Die Werkzeuge müssen sofort nach dem Gebrauch mit Wasser gereinigt werden.

### Werkzeuge

Rolle, Pinsel, Edelstahl-Reibebrett.

RU

Высококачественная декоративная краска для внутренних помещений на вид переливающая и полуглянцевая с эффектом "Дамаск", который напоминает текстуру драгоценных тканей.

**Вид Поверхности**  
Текстура жемчуга.

### Свойства Высохшего Пленки

Хорошая испаряемость, ударопрочная, устойчива после мытья, малозагрязняемая.

### Цвета

В соответствии с образцами. Краски разных партий производства могут немного отличаться между собой, поэтому необходимо производить окрашивание красками одной и той же партии.

### Использование

Перед началом работы рекомендуется осуществить практическую пробу на демонстрационной панели. Работать на ровных и идеально гладких поверхностях, нанося слой Absolutcap в качестве грунтовки. Для получения равномерной поверхности необходимо, чтобы отделку производил один и тот же аппликаторщик, не меняя инструменты, нанося мокрые слои один на другой на всю поверхность стены без перерыва. Инструменты нужно промывать чистой водой сразу же после использования.

### Инструменты

Валик, кисть, шпатель стали.

EN

High-quality decorative paint, for interior environments resulting in an iridescent and semi-glossy aspect with a "damask" effect that resembles the texture of precious fabrics.

**Surface appearance**  
Structured pear-like.

### Properties of the dried film

Good diffusion of water steam, resistant to blows, resistant to washing, resistant to dirt penetration.

### Colours

As per book of samples. The tints can be slightly different in every production so it is necessary to complete a painting job with the same lot.

### Use

Before starting it is advisable to carry out some tests on a testing panel. Work on perfectly smoothed surfaces and apply a layer of Absolutcap as primer. In order to create a homogeneous surface you should work on the finish with the same tools and same operator, and make sure there is continuous wet-on-wet work on the whole panel without any interruption. The tools must be washed immediately after use.

### Tools

Roller, Brush, Stainless steel trowel.

Le informazioni tecniche contenute hanno carattere indicativo. Si consiglia di adattarle alle condizioni specifiche d'impiego. Per informazioni più dettagliate consultare la scheda tecnica scaricabile dal sito [www.caparreghini.it](http://www.caparreghini.it).

Bei den enthaltenen technischen Informationen handelt es sich um Richtwerte. Es wird empfohlen, diese bei der Anwendung an die spezifischen Bedingungen anzupassen. Für weitere Informationen können Sie das technische Datenblatt auf unserer Homepage einsehen, das auch heruntergeladen werden kann.

The technical information is approximate. It is advisable to fit the specific conditions of use. For more detailed information see the Data sheet which is downloadable from the website.

Informacje techniczne są przybliżone. Wskazanie jest aby pasowały do konkretnych warunków użytkowania. Aby uzyskać więcej informacji patrz: karta do pobrania ze strony internetowej [www.caparreghini.it](http://www.caparreghini.it).

Вложенная техническая информация имеет ознакомительный характер. Необходимо адаптироваться к конкретным условиям использования. Для получения более детальной информации обращайтесь к спецификации, которую можно загрузить с сайта [www.caparreghini.it](http://www.caparreghini.it).

# DAMASK

FINITURA EFFETTO DAMASCATO SEMILUCIDO  
SEIDENMATTES DAMAST-EFFEKT-FINISH  
SEMIGLOSS DAMASK EFFECT FINISH  
WYKOŃCZENIE Z EFEKTEM ADAMASZKU Z PÓŁPOŁYSKIEM  
ПОЛУМАТОВАЯ ОТДЕЛКА С ЭФФЕКТОМ ДАМАССКОЙ СТАЛИ

# DAMASK

## ELEGANTE FINITURA PER INTERNI AD EFFETTO "DAMASCATO"

Pregiata pittura decorativa per interni di aspetto cangiante e semilucido ad effetto "damascato", che rimanda alla texture dei preziosi tessuti. DAMASK valorizza gli ambienti e regala nuova luce agli spazi, offrendo infinite possibilità di personalizzazione e di interpretazione secondo il proprio stile.

## ELEGANTER SCHLUSSANSTRICH FÜR INNENRÄUME MIT "DAMAST"-EFFEKT

Edle Dekor-Farbe für innen mit einem schillernden und halbmatten Aussehen und "Texture"-Effekt, der an wertvolle DAMAST-Stoffe erinnert. DAMASK wertet die Räume auf und schenkt ihnen neuen Glanz. Sie bietet unzählige Möglichkeiten der persönlichen Gestaltung, um den eigenen Stil umzusetzen.

## ELEGANT FINISHING FOR INTERIOR PAINTING WITH A "DAMASK" EFFECT

High-quality decorative paint, for interior environments resulting in an iridescent and semi-glossy aspect with a "damask" effect that resembles the texture of precious fabrics. DAMASK enhances the aspects of different environments and gives new light to spaces, offering endless possibilities for customization and interpretation according to ones own preferences.

## ELEGANCKIE WYKOŃCZENIE DO WNETRZ O EFEKCIE „ADAMASZKU”

Farba dekoracyjna wysokiej jakości, zmienna, z lekkim połyskiem o efekcie adamaszkowym, przypominający teksturę szlachetnych tkanin. DAMASK nadaje szczególnie charakter wnętrzom, dając niezliczone możliwości nadania mu własnego stylu.

## ЭЛЕГАНТНАЯ ОТДЕЛКА ВНУТРЕННЕГО ИНТЕРЬЕРА С ЭФФЕКТОМ "ДАМАСК"

Высококачественная декоративная краска для внутренних помещений на вид переливающая и полуглянцевая с эффектом "Дамаск", который напоминает текстуру драгоценных тканей. DAMASK облагораживает помещения и дарит новый свет пространствам, предлагая бесконечные возможности для индивидуализации и интерпретирования, согласно собственному стилю.

GENERATION art

**ARREGHINI**  
ITALIAN PAINTS SINCE 1950

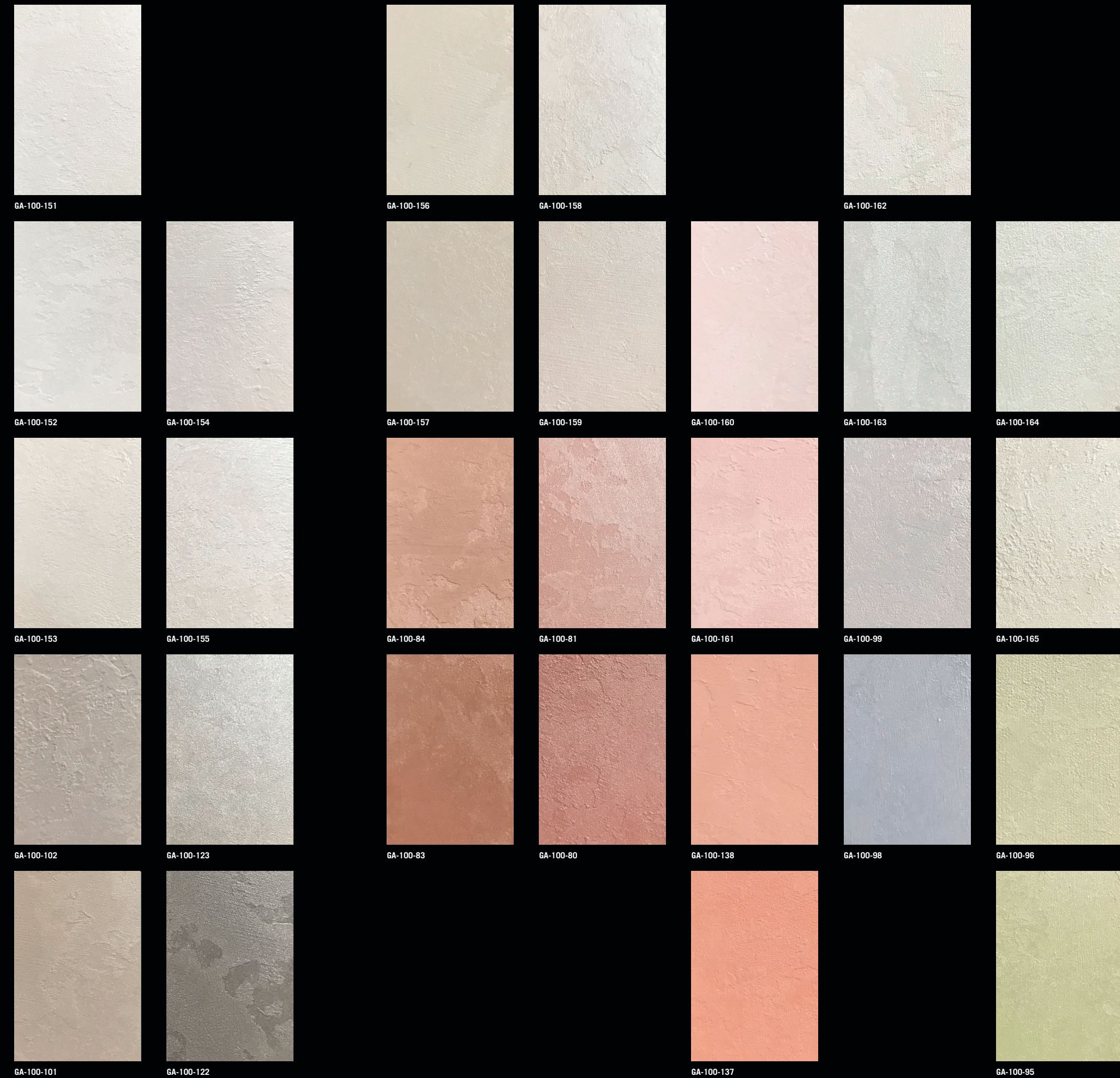
DAMASK GA 100-56



CAP ARREGHINI SpA - ITALIAN PAINTS SINCE 1950  
V.le Pordenone, 80 - 30026 PORTOGRUARO (VE) - Tel. +39 0421 278111 - Fax +39 0421 278115  
info@caparreghini.it - www.caparreghini.it - Azienda con Sistema Certificato UNI EN ISO 9001 - UNI EN ISO 14001



PARTIDAMASK\_ED.01.2021



Le tinte rappresentate si ottengono partendo da un fondo bianco. Prima di eseguire il lavoro, si consiglia di effettuare prove pratiche su un pannello dimostrativo. L'effetto finale del prodotto dipenderà comunque dalla manualità dell'applicatore e dalla quantità applicata.

Die dargestellten Farben erzielt man auf einem weißen Untergrund. Vor dem Arbeitsbeginn sollten praktische Tests auf einer Probestafel gemacht werden. Der Endeffekt hängt jedoch von der Geschicklichkeit des Anwenders und der aufgetragenen Menge ab.

Colors here represented were obtained starting from a white basecoat. Before executing the work, we suggest to make some practice in a real sample. Final effect of the product may depend from manual skills of the applicator and from quantity applied.

Przedstawione barwy uzyskuje się zaczynając o białego podkładu. Przed wykonaniem pracy należy przeprowadzić próby na panelu pokazowym. Efekt końcowy zależy również od zręczności osoby wykonującej prace oraz od nakładanej ilości.

Представленные цвета можно получить, выходя из белого фона. Перед началом работы рекомендуется осуществить практическую пробу на демонстрационной панели. Конечный эффект зависит, в любом случае, от ручных навыков аппликатора и количества нанесенной краски.



La finitura DAMASK si applica su fondo lavabile e si può utilizzare a spatola (americana) fino a raggiungere l'effetto desiderato. È possibile utilizzarla su supporti diversi come cartongesso, intonaco premiscelato, intonaco civile, gesso, ed addirittura plastica, legno, alluminio, ferro, lamiera zincata, purché preventivamente trattati con specifici fondi.

Der Schlussanstrich DAMASK wird auf einen abwaschbaren Grund aufgetragen, und es kann mit dem Spachtel (Glättkelle) gearbeitet werden, bis der gewünschte Effekt erreicht ist. Er kann auf verschiedenen Untergründen wie: Gipskarton, Fertigputz, Normalputz, Gips und sogar auf Plastik, Holz, Aluminium, Eisen und verzinktem Blech angewandt werden, vorausgesetzt, er wurde vorher mit der entsprechenden Grundierung behandelt.

The paint DAMASK has to be applied on washable bottom and it can be used by stainless steel trowel, till reaching wished effect. It is possible to use it on various supports as inner plasterboard, outer plaster (also if pre-mixed), gypsum, and even in plastic, wood, aluminum, iron, sheet galvanized preventively dealt with specific primers.

Wykończenie DAMASK nakłada się na podkład zmywalny i można używać szpachli (typu amerykańskiego) aż do uzyskania oczekiwanego rezultatu. Można aplikować na różnych podłożach jak karton gips, tynki cementowe –wapienne, tynki trójwarstwowe, gips, a nawet plastik, drewno, aluminium, metal, blachę ocynkowaną, jeśli najpierw nałożymy odpowiedni podkład.

Отделка DAMASK наносится на моющуюся поверхность, используя шпатель (американский), до достижения желаемого эффекта. Краску можно наносить на разные основы, такие как гипсокартон, готовая штукатурка и её смеси, гипс, мел и даже пластик, дерево, алюминий, железо, оцинкованный лист, если их предварительно обработали специальными средствами.